

Où

DASRI

je trie!

Liste des points de collecte:

Laboratoire Bourg,

9, avenue Jean Jaurès - 26200 Montélimar

Laboratoire d'Analyses Médicales Grosjean Pierre,

11, avenue du Teil - 26200 Montélimar

Laboratoire d'Analyses de Biologie Médicale Bacconnier,

34, rue Roger Poyol - 26200 Montélimar

Laboratoire d'Analyses de Biologie Médicale Baud et David (SELARL),

26 ter, avenue John Kennedy - 26200 Montélimar

Déchèterie Les Léonards

(Nord de Montélimar au début de la déviation N7)

Lundi, mercredi, jeudi, vendredi et samedi:

13h30 à 18h15. Dimanche de 9h à 11h45

Déchèterie Les Présidents

(Sud de Montélimar au rond-point de la route d'Allan)

Lundi et jeudi 13h30 à 18h15, mardi, mercredi vendredi et samedi de 8h à 11h45 et

de 13h30 à 18h15. Le dimanche de 9h à 11h45.

Déchèterie Est (ouverture 2^e semestre 2009)

Lieu dit Constantin, au bord de la D540, 26740 Montboucher-Sur-Jabron

Contact

Communauté de communes Montélimar-Sésame

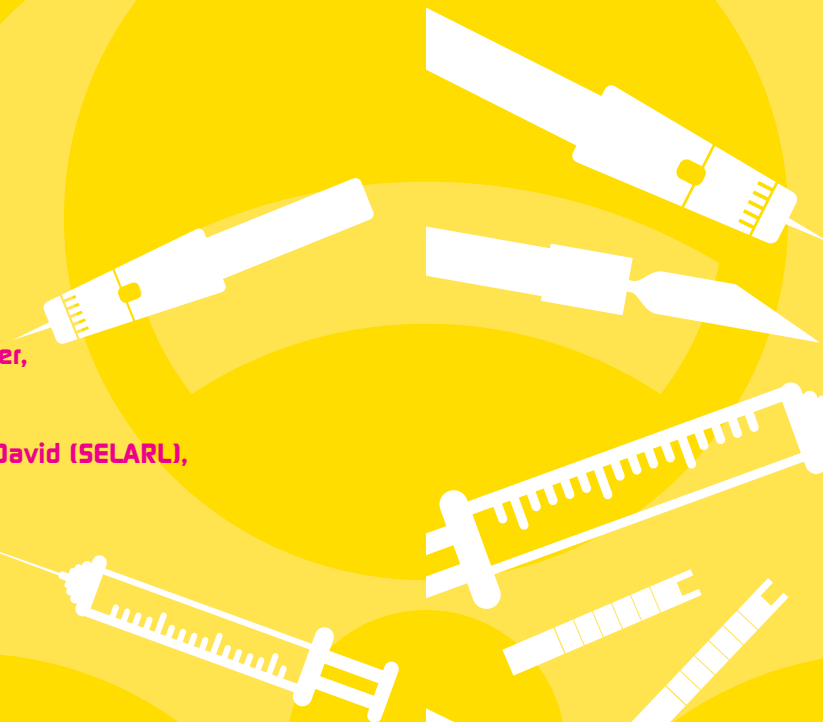
Maison des Services Publics

1, Avenue Saint Martin

26200 Montélimar

04 75 00 64 41

www.montelimar-sesame.com



collecte gratuite des déchets de soins pour les personnes en auto-traitement

Maquette et réalisation : Service communication Vie de Montélimar. Ne pas jeter sur la voie publique. Imprimé sur papier recyclé.

Montélimar-Sésame
communauté de communes



Qui

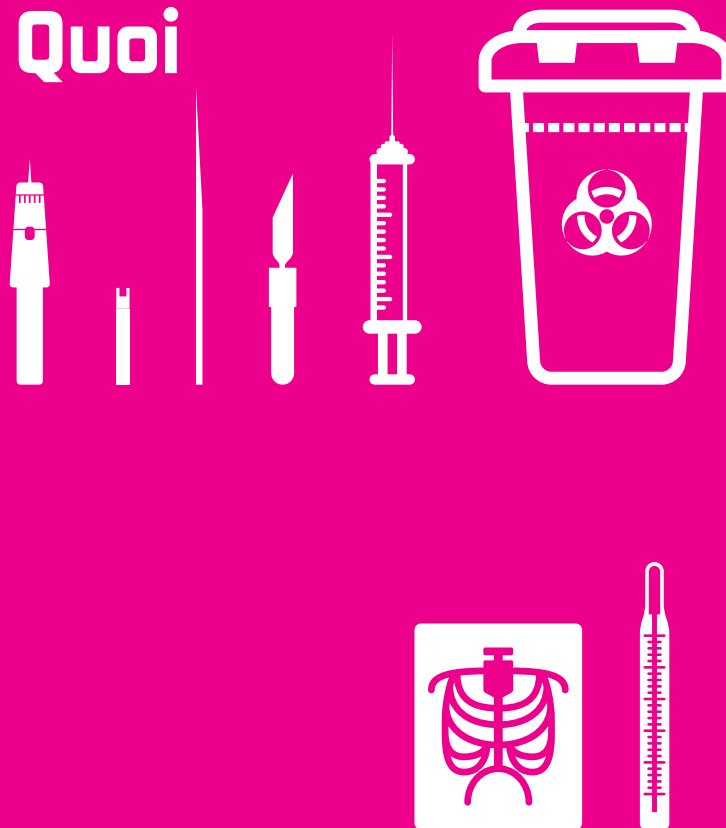
Ce service gratuit, mis en place par la Communauté de communes Montélimar-Sésame s'adresse exclusivement aux particuliers en auto-traitement.

Pourquoi

Les déchets de soins présentent un risque de piqûre et d'infection pour vous, votre entourage et le personnel de ramassage des poubelles. Ils ne doivent pas être jetés dans les ordures ménagères et encore moins avec les déchets recyclables qui sont triés manuellement. Les déposer dans des contenants adaptés est une obligation réglementaire. Les boîtes et leurs déchets collectés sont acheminés par une entreprise spécialisée vers un incinérateur.



Quoi



Dans la boîte jaune :

- Matériel piquant, coupant et tranchant (aiguilles, pompes à insuline, lames, scalpels)
- Déchets "mous-souillés" : cotons, compresses, pansements

Ne pas mettre.

Serviettes, couches, bandages et gros pansements

Directement dans les points de collecte :

- Radiographies médicales
- Thermomètres

- **Récupérez une boîte jaune spécifique** chez un pharmacien. C'est le seul contenant adapté car il est résistant à la perforation, aux fuites, aux chocs. Leur fermeture est définitive et inviolable et il est incinérable sans dégagement de composés de combustion nocifs.

N'utilisez pas de bouteille en plastique.

- **Déposez au fur et à mesure**, vos déchets de soins dedans.
- **Une fois pleine**, déposez la boîte jaune dans un caisson présent sur un lieu de collecte.

Comment

