

Allan
Ancône
Châteauneuf-
du-Rhône
Espeluche
La Bâtie-Rolland
La Coucourde
La Touche
Les Tourrettes
Montboucher-
sur-Jabron
Montélimar
Portes-en-Valdaine
Puygiron
Rochefort-
en-Valdaine
Saulce-sur-Rhône
Savasse

L'agglo

n.07
Oct. 2011

MONTÉLIMAR - SÉSAME
Ensemble, à votre service.



Forum de l'emploi

13 et 14 Octobre 2011

**Espace Mistral - Montélimar
de 9h à 18h**



www.montelimar-sesame.com

Montélimar
Sésame
Communauté d'Agglomération



Édito

La période estivale a commencé par une bonne nouvelle ! L'Etat s'est en effet engagé à hauteur de 50 % du financement de la future Gare Montélimar-TGV à Allan. C'est un sérieux coup d'accélérateur pour la réalisation de cet équipement, décisif au développement de notre bassin de vie. Nous entrons donc dans sa phase de réalisation et une concertation publique va prochainement être lancée afin que chacun puisse appréhender les enjeux de cet équipement et donner son avis.

Construire, c'est investir et donc créer de l'emploi...

Principale compétence de notre Communauté d'Agglomération, le développement économique est au cœur de notre action. Montélimar-Sésame met ainsi tout en œuvre pour faciliter l'implantation de nouvelles entreprises et créer les conditions propices au développement de l'emploi sur notre territoire.

L'emploi est au centre de nos préoccupations et agir pour le développement économique, c'est jeter les bases d'un développement durable de notre territoire.

Pour accueillir de nouvelles entreprises et ainsi dynamiser notre bassin de vie, des travaux d'aménagement des parcs d'activités inter-communales ont été réalisés sur les communes de la Coucourde, Châteauneuf-du-Rhône et La Bâtie Rolland. Ainsi, plus de 17 hectares vont être commercialisés permettant d'accueillir des entreprises à vocation commerciale, tertiaire, artisanale et industrielle.

Car plus d'entreprises, c'est plus d'emplois et plus d'activité, afin que chacun trouve sa place sur notre territoire et puisse y vivre librement et dignement.

Notre Communauté d'Agglomération organise, pour la deuxième année consécutive, le Forum de l'Emploi regroupant sur un même lieu les demandeurs d'emploi et les entreprises de notre bassin de vie.

Bonne rentrée à tous dans une agglomération dynamique et tournée vers l'avenir !

Franck REYNIER

Député de la Drôme - Président de Montélimar-Sésame

Développement économique

Le Forum de l'Emploi

2 jours pour rencontrer les entreprises qui recrutent, trouver une formation ou se perfectionner dans sa recherche de travail.

66 entreprises au rendez-vous

Organisé pour la 1^{ère} fois par l'Agglo l'année dernière, le Forum de l'Emploi avait tenu toutes ses promesses. 3000 visiteurs se sont rendus à l'espace Mistral pour prendre contact avec les 46 entreprises qui proposaient un emploi, local la plupart du temps. Le nombre d'emplois à pourvoir fut exceptionnel avec près de 420 offres d'embauche, dont la majeure partie était des CDI.

Pour cette seconde édition, le nombre d'entreprises présentes augmente fortement avec 66 stands, dans de nombreux secteurs d'activité, avec un renforcement du domaine de l'aide à la personne.

Des organismes de formation seront également présents pour conseiller et orienter les personnes désirant changer de voie ou se spécialiser.

Enfin, les visiteurs pourront profiter des ateliers gratuits mis à leur disposition.

En 2011

➕ d'entreprises

➕ de secteurs représentés

LES ATELIERS

Profitez durant ces 2 jours des ateliers proposés gratuitement pour vous améliorer dans votre recherche d'emploi :

- > Optimiser sa recherche d'emploi par le Pôle Emploi
- > Bilan de compétences par CIBC
- > Entretien avec un psychologue du travail, M. Lecharme
- > Evaluation langue et bureautique par la C.C.I.
- > Entretiens blancs réalisés par Formacom et l'Association Montélimar Plus
- > CV filmés : Cinéda

Inscriptions auprès des hôtesses d'accueil.



« Le Forum 2010 m'a permis de rencontrer mon employeur, dans le domaine d'activité que je recherchais. J'ai été embauchée 1 mois plus tard en CDI en tant que technicienne géomètre. »



Caroline, 24 ans

Son conseil pour un Forum réussi :

« Ciblez au mieux les entreprises, soignez votre CV et préparez vos entretiens. »

INFOS PRATIQUES

Pensez à apporter vos CV mis à jour !

Jeudi 13 et Vendredi 14 octobre 2011

> de 9h à 18h

(Restauration possible sur place)

TRANSPORT

> Lignes inter-quartier Montélibus

AGENCE MONTÉLIBUS
Place Charles de Gaulle
26 200 MONTÉLIMAR
04 75 01 96 00
www.montelibus.fr

> Lignes interurbaines

0 810 26 26 07

(prix d'un appel local à partir d'un poste fixe)



Future gare Montélimar-TGV à Allan



Lancement d'une concertation publique

Pour que ce projet d'intérêt commun soit concerté et partagé par tous, une grande **concertation publique** va être lancée **dès cet automne**. Ce sera l'occasion pour les futurs usagers et habitants du territoire de comprendre les enjeux d'une telle infrastructure, débattre et de faire partager leurs avis. Cette démarche participative est organisée par Réseau Ferré de France et prévue à l'article L300-2 du Code de l'Urbanisme. A l'issue de la période de concertation, un bilan sera rendu public.

Prévue à l'automne, la concertation va s'articuler autour d'un document d'information, de réunions publiques et d'une exposition.



Le projet

Le site d'implantation retenu se situe à **60 km de Valence et 80 km d'Avignon**. Cette nouvelle gare permettra de mieux desservir l'Ardèche, le sud-Drôme et le Vaucluse nord.

Le Secrétaire d'État aux Transports, Thierry MARIANI, avait confirmé l'engagement de l'État (50% du financement) sur ce projet, dont les études effectuées ont démontré l'intérêt et la faisabilité. Ce sera également une opportunité pour développer encore l'attractivité du territoire de l'Agglo.

La création de la gare va générer un **pôle économique important**. Outre l'impact très positif sur l'activité touristique, elle permettra de **fluidifier le trafic de voyageurs et de désengorger la gare de Valence TGV**, initialement prévue pour un million de voyageurs et qui en accueille aujourd'hui 2,5 millions.

Pour toutes ces raisons, pour les habitants et les entreprises du sud Rhône-Alpes, l'implantation de la gare Montélimar-TGV représente une opportunité.

Le potentiel de la gare est évalué à **340 000 voyageurs à l'horizon de 2020**.

SOMMAIRE

Le Forum de l'Emploip.2 et 3

La saison de l'Auditorium.....p.4 et 5

Le nouvel espace animalier..... p.6

Environnement p.7

L'Agenda p.8

Saison 2011-2012 Osez le spectacle !

AUDITORIUM MICHEL PETRUCCIANI

La nouvelle saison de l'Auditorium s'annonce riche et palpitante avec 23 spectacles. Déclinée autour du thème de la Famille, la programmation se veut accessible, éclectique et transgénérationnelle : Humour, émotion, théâtre (Monsieur Chasse ! de Feydeau), comédie (Toc Toc de Laurent Baffie avec Gérard Hernandez de «scènes de ménage»), À deux lits du délit avec Arthur Jugnot, Garnier et Sentou), des classiques revisités (Misérables, Songe d'une nuit d'été), musique et chant (Art Mengo), danse et magie. À consommer sans modération !



Comment acheter des billets pour les spectacles ?

- 1. Par abonnement :** 4 spectacles minimum. Remplissez le bulletin du programme papier ou téléchargez-le sur www.montelimar-sesame.com, rubrique services à la population/culture ou rendez-vous directement à l'accueil de la Maison des services publics.
- 2. À l'accueil-billetterie :** Maison des Services Publics
- 3. Par téléphone :** au 04 75 54 35 73 avec possibilité de paiement téléphonique par carte bancaire
- 4. Par internet :** sur le site de Montélimar-Sésame : www.montelimar-sesame.com
- 5. Une envie de dernière minute ?** Directement à l'Auditorium Michel Petrucciani, 40 mn avant chaque représentation, dans la limite des places disponibles.

BILLETTERIE • INFOS & RÉSA

04 75 54 35 73

billetterie.spectacle@montelimar-sesame.com

Maison des Services Publics
1, avenue Saint-Martin 26200 Montélimar

Jours et horaires d'ouverture de l'accueil-billetterie
Du lundi au vendredi de 14h00 à 18h00
Le samedi de 9h00 à 12h00
(horaires modifiables durant les vacances scolaires)

TARIFS (pour les habitants de Montélimar-Sésame)

Pour les abonnements, **tarif unique pour chaque spectacle (4 et plus)** pour les habitants de Montélimar-Sésame : 14 €

Tarif plein : 20 €

Tarif réduit : 16 € [sur justificatif, étudiants, - de 25 ans, les plus de 60 ans, carte famille nombreuse, demandeurs d'emploi, bénéficiaires du RSA, les abonnés cinéma Les Templiers et Cap Monde]

Tarif moins de 18 ans : 10 €

D'octobre à mai SPECTACLES À 20H30



Théâtre

La Gonfle

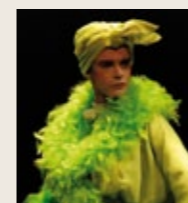
Roger Martin du Gard
Théâtre régional des Pays de Loire
MARDI 8 NOVEMBRE



Chanson

Art Mengo Trio

SAMEDI 10 DECEMBRE



Théâtre

Misérables

Victor Hugo
Compagnie Philippe Person
VENDREDI 10 FEVRIER



Théâtre et magie

Xavier Mortimer

Nouvelle création
VENDREDI 30 MARS



Jazz

Mike P Project

Philippe Petrucciani Septet
SAMEDI 8 OCTOBRE



Théâtre

Le songe d'une nuit d'été

William Shakespeare
Théâtre du Kronope
VENDREDI 18 NOVEMBRE



Conte musical

Fatigue Fatigue

Luigi Rignanese
MARDI 10 JANVIER



Théâtre

A deux lits du délit

Derek Benfield
avec Arthur Jugnot
VENDREDI 2 MARS



Danse

Pour Giselle

Compagnie Hallet Eghayan
MARDI 3 AVRIL



Théâtre

Monsieur Chasse !

Georges Feydeau
VENDREDI 14 OCTOBRE



Théâtre visuel

Fragments du désir

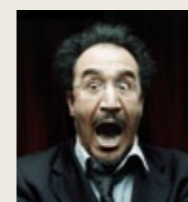
Compagnie Dos à Deux
SAMEDI 26 NOVEMBRE



Théâtre musical

Album de Famille

Compagnie du Sans-souci
MARDI 17 JANVIER



Humour

Petits chocs des civilisations

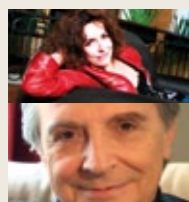
Fellag
SAMEDI 10 MARS



Chanson

Trio Esperanca

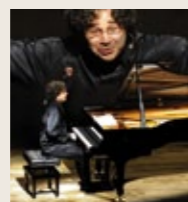
De Bach à Carlos Jobim
VENDREDI 27 AVRIL



Théâtre

Chambres d'hôtes ou La vie déjantée des Rognoles

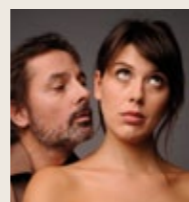
G. Rinaldi et S. Loeillet
VENDREDI 21 OCTOBRE



Spectacle musical

Le Pianiste aux 50 doigts

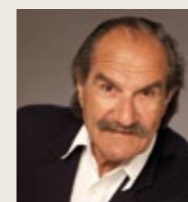
Pascal Amoyel
MARDI 29 NOVEMBRE



Théâtre

Ciao Amore

Jérôme Lhotsky
avec Christophe Alévêque,
Serena Reinaldi
MARDI 24 JANVIER



Théâtre

Toc Toc

Laurent Baffie
avec Gérard Hernandez
VENDREDI 16 MARS



Musique classique

Paz, Salam & Shalom

Canticum Novum
VENDREDI 4 MAI



Vocal

Le Tour du Monde en 80 voix

Khalid K
VENDREDI 4 NOVEMBRE



Humour visuel

Jungles

Patrice Thibaud
MARDI 6 DECEMBRE



Humour musical

Duel Opus 2

Laurent Cirade
& Paul Staïcu
VENDREDI 3 FEVRIER



Son cubano

Grupo Compay Segundo

JEUDI 22 MARS

Retrouvez le détail des spectacles sur : www.montelimar-sesame.com

EN BREF

Conservatoire Musique et Théâtre

Dernière places à saisir !

- > Basson, saxophone, hautbois
- > Trompette
- > Chœur « moderne » (adolescents et adultes) et chœur d'enfants (classe maîtressienne)

Inscriptions à l'antenne de Saulce / Rhône

L'antenne de Saulce / Rhône poursuit son développement avec des cours de :

- > Guitare, piano
- > Violon, alto et violoncelle
- > Flûte et clarinette
- > Parcours de découverte, culture musicale et musique d'ensemble

Inscriptions et informations

04 75 00 77 50

conservatoire@montelimar-sesame.com

Médiathèque

Exposition du 6 septembre au 29 octobre

Bibliothèque d'hier,
Médiathèque d'aujourd'hui

bib<mediat>1866-2011@montelimar.com

De la création de la bibliothèque en 1866 à la médiathèque intercommunale Maurice Pic, l'exposition retrace, sous forme d'un parcours visuel, l'évolution d'un service destiné initialement aux érudits vers un établissement ouvert à tous au coeur de la cité.

Objets, photographies, affiches, vidéos... évoquent les changements dans l'édition, les mutations apportées par les nouvelles technologies ainsi que les transformations des relations entre les bibliothécaires et les usagers. Réalisée par l'équipe de la médiathèque.

Salle d'exposition



Cinéma Les Templiers

Art et essai

Retrouvez les films, les séances et horaires sur : www.montelimar-sesame.com

Informations

04 75 01 73 77

d.dehon@montelimar-sesame.com

Un nouvel espace refuge et fourrière pour les animaux



Le déménagement des bureaux et des animaux depuis l'ancien site a été effectué durant l'été. L'ancienne infrastructure a été totalement détruite puis reboisée.

Deux activités distinctes et complémentaires sont regroupées dans un seul et même bâtiment neuf : le refuge et la fourrière. L'ASDA (Association de Défense et de Sauvegarde des Animaux) a été chargée de gérer le site. Rappelons que ce projet a été mené conjointement avec les communautés de communes des Pays de Marsanne et de Dieulefit, avec le soutien de l'Etat.

Comme pour chacune de ses réalisations, l'Agglo a intégré des éléments de développement durable : une toiture végétalisée positionnée sur le bâtiment principal, d'une surface d'environ 200 m², un système de récupération d'eau de pluie et un chauffe-eau solaire.

Pour le confort des animaux, des zones de verdure clôturées leur permettent de se dégoûter les pattes 1 h par jour. Nourris 2 fois dans la journée, les pensionnaires bénéficient de bonnes conditions de confort dans des boxes adaptés pour les chiens et dans une vaste châtière pour les chats.

La partie refuge héberge les animaux abandonnés en attente d'une adoption (80 places pour les chiens, 40 pour les chats).

La partie fourrière reçoit les animaux trouvés dans 20 boxes pour chien avec 4 dédiés à la quarantaine, apportés par la brigade cynophile ou les employés des routes. L'animal y est laissé 8 jours maximum dans l'attente que son propriétaire soit retrouvé via la base de données des chiens «pucés» ou qu'il se manifeste pour le récupérer. Passé ce délai, l'animal passe au refuge où il devient adoptable.

En 2010, 124 chiens et 76 chats ont été adoptés. Au mois d'août 2011 près de 75 chiens attendaient une famille d'accueil.



Témoignage

Roselyne GASPARD Présidente de l'ASDA et son équipe

« Le nouveau site permet de mieux concentrer notre activité. Les animaux bénéficient de plus de confort, bien que le déménagement les ait quelque peu perturbés. Passé un temps d'adaptation, tout rentrera dans l'ordre. Pour les employés, c'est plus agréable de travailler dans des locaux neufs, d'autant plus que l'ancien site était devenu bien trop vétuste. La nouvelle configuration va permettre d'accueillir dans de bonnes conditions les personnes voulant adopter. »

L'adoption EN PRATIQUE

Vous souhaitez adopter un animal, voici la démarche :

- > Présentez-vous à l'accueil du refuge
 - > Faites le tour des boxes pour trouver votre nouveau pensionnaire
 - > Présentez une pièce d'identité
 - > Réglez les frais d'adoption :
Les chiens : 155 €
Les chiens de + de 6 ans : 55 €
Les chats :
100 € pour les mâles
120 € pour les femelles
- Les animaux sont donnés à leur nouveau propriétaire tatoués, pucés, vaccinés et stérilisés.

Il ne vous restera plus qu'à offrir un foyer chaleureux à l'animal qui vous le rendra bien !

INFOS PRATIQUES

Le site est ouvert du **lundi au samedi** de 9h à 19h.

04 75 51 26 51 [fourrière]
04 75 01 34 86 [refuge]

Déchets Trier c'est bien, bien trier c'est mieux !

Depuis la mise en place des colonnes «emballages et papier» (au lieu de 2 colonnes différentes auparavant) le taux d'erreur de tri a augmenté, passant de 20 à 30 %, ce qui engendre des coûts supplémentaires. Pourtant les consignes de tri restent les mêmes : les emballages (uniquement les bouteilles et flacons en plastique, les boîtes de conserve, les cannettes en aluminium, les cartonnets et briques) et les papiers-magazines.

Afin de vous aider, l'Agglo vous offre cette réglette de tri, à conserver précieusement.



Quelques bons réflexes :

- > **En cas de doute**, consultez votre réglette du tri ou téléphonez au 04 75 00 64 41
- > **Applatissez** vos emballages pour diminuer leur volume
- > **Videz bien** vos emballages et **ne les imbriquez pas** les uns dans les autres
- > **Utilisez les déchèteries**, notamment pour les cartons, les encombrants, les déchets verts...

Un doute sur un déchet à trier ?

Besoin d'infos sur le recyclage ?

Ayez le réflexe éco-emballages !



0 800 133 133
(numéro vert)
www.ecoemballages.fr

Déchèteries Les horaires d'hiver

À partir du 30 octobre les déchèteries passent aux horaires d'hiver (fermeture plus tôt le soir) :

Lundi, Mardi, Mercredi : 14h-17h30

Jeudi, Vendredi, Samedi : 9h-11h45 et 14h-17h30

Dimanche : 9h-11h45 (Uniquement les Léonards et les Présidents)

Les déchèteries sont fermées les jours fériés.

DASRI Attention !



À partir du 30 septembre les déchets médicaux ne sont plus acceptés dans les déchèteries intercommunales.

Une borne d'apport volontaire pour les boîtes munies d'un code barre est à disposition à l'hôpital ainsi que dans les laboratoires Baur David et Jean Jaurès à Montélimar.

INFOS 04 75 00 25 35
www.sypp.fr

Conteneurs semi-enterrés

Voici le modèle de conteneur qui a été choisi pour être implanté progressivement sur le territoire. La couleur du couvercle et les consignes indiqueront ce qui pourra y être déposé : noir pour les ordures ménagères, jaune pour les emballages et les papiers, vert pour le verre.



Le centre-ville de Montélimar sera équipé de conteneurs enterrés.

Travaux en cours

- **Rochefort-en-Valdaire** : extension du réseau d'eaux usées chemin de la Combe
- **La Bâtie-Rolland** : création d'un réseau de transfert pour le raccordement des eaux usées sur le réseau de Montboucher-sur-Jabron
- **Montélimar** : extension du réseau route d'Allan au niveau du quartier de Maubec

Travaux à venir

- **Montélimar** : reprise du réseau d'eaux usées rue Bouverie
- **Montboucher-sur-Jabron** : reprise et extension de réseaux Route Départementale 540 / quartier La Gare / extension du réseau au quartier Pancrace
- **Châteauneuf-du-Rhône** : mise en séparatif du réseau eaux usées Route de Montélimar / Chemin de la Graveline
- **La Bâtie-Rolland** : extension du réseau eaux usées chemin de la Vignerie et chemin de Trimonde
- **Savasse** : mise en place d'un dispositif permettant de retenir les graisses sur le bassin 1 de la lagune
- **Saulce-sur-Rhône** : extension du réseau d'eaux usées quartier du Bosquet.
- **Allan** : réhabilitation du plateau d'épandage quartier Morginas

Une station roseau à La Touche

Le projet sera dimensionné pour 130 habitants. Le procédé écologique avec roseaux nécessite peu de main d'oeuvre (une coupe annuelle des roseaux, un passage de contrôle une à deux fois par semaine) et aucun produit chimique. Les boues stockées dans les bassins seront évacuées en moyenne tous les 10 ans. La station fonctionnera en 2012, sans énergie électrique. Les eaux usées transiteront gravitairement depuis l'entrée de la station jusqu'à sa sortie.

Compost

Fourniture gratuite de compost

L'Agglo met à disposition de ses habitants du compost à la station d'épuration de Montélimar, chemin des Gardes, le 1^{er} et 3^{ème} vendredi de chaque mois de 9h30 à 11h30 et de 14h à 16h. Issu des boues de la station qui sont transformées en compost à Mondragon (84), cet engrais écologique, respectant les normes en vigueur, est parfait pour enrichir les sols. Plus de 1000 tonnes de compost peuvent être fabriquées par an via ce procédé.

INFOS 04 75 50 50 64



Octobre

Jusqu'au 29 Exposition
**Bibliothèque d'hier,
Médiathèque d'aujourd'hui**
MÉDIATHÈQUE

Vendredi 7
à la médiathèque de Montélimar

Vendredi 21
à la bibliothèque d'Espeluche

Mercredi 26
à la bibliothèque de Puygiron

Lecture apéro à 18h30

La Cote 400 de *Sylve Divry*

Bienvenue dans les névroses d'une bibliothécaire soumise aux lois de la classification Dewey.

Tout public - Gratuit

MÉDIATHÈQUE

Samedi 8 à 10h30

Les p'tites bobines NOUVEAU !

Projections pour les bambins à partir de 2 ans, accompagnés d'un adulte

Thème : Le film d'animation britannique

MÉDIATHÈQUE - Gratuit

Samedi 8 à 16h

The Steam'box

Musiques d'Irlande, d'Écosse et d'ailleurs

MÉDIATHÈQUE - Gratuit

Mercredi 12 à 15h

Le cinémômes NOUVEAU !

Projections pour les enfants à partir de 5 ans

Thème : Le film d'animation britannique

MÉDIATHÈQUE - Gratuit

Vendredi 14 et Samedi 15

Foire aux livres

Vente des livres déclassés de la médiathèque aux heures d'ouverture. Réservée aux particuliers.

MÉDIATHÈQUE

Semaine du 17 au 23

Semaine du goût

22^{ème} édition nationale de la semaine de la gastronomie.

Infos à l'Office de Tourisme - 04 75 010 020

Mercredi 19 à 15h

Projection tout-public NOUVEAU !

Ados et adultes

Thème : Le film d'animation britannique

MÉDIATHÈQUE - Gratuit

En + à la Médiathèque

Bébés lecteurs de 10h30 à 11h

Des histoires pour les moins de 3 ans

Sur inscription au 04 75 92 22 66

**Les samedis 15 et 22 octobre /
5, 9 et 26 novembre / 3 et 17 novembre**

Une heure pour découvrir les services de la médiathèque à 10h30

Mercredi 19 octobre / Samedi 19 novembre

Vendredi 9 décembre à 17h30

Une heure pour découvrir les coulisses de la médiathèque à 10h30

Samedi 22 octobre

Sur inscription auprès du bureau d'accueil

Visite gratuite - groupe de 2 à 6 personnes



Retrouvez tous les spectacles
de l'Auditorium Michel Petrucciani en page 4

Novembre

Du 2 au 27

Montélimar fête la Sainte Catherine

Différentes animations et stage, expositions de chapeaux et de bijoux de tête, exposition de peintures à l'Office de Tourisme

OFFICE DE TOURISME

Mercredi 2 à 18h

Rencontre sur les aviateurs de la Drôme.

Par l'AUED, études drômoises

MÉDIATHÈQUE

Du 3 au 30 Mois de la Science

L'arbre et la forêt - Exposition

Par l'association Comme Vous Voulez [CVV - Paris] et le CEFA, école forestière de Montélimar

Sculptures sur bois de Gilles Baise

MÉDIATHÈQUE - Gratuit

Samedi 5 à partir de 16h

Rencontre avec le sculpteur Gilles Baise autour de ses œuvres Land Art

MÉDIATHÈQUE

Samedi 5 à partir de 19h

Epicur'vin

Soirée œnogastronomique sur le thème de l'association mets et vins avec Laurent DERHE, Meilleur Ouvrier de France en sommellerie.

Sur réservation [inscription Office de Tourisme], participation 18€/personne. 04 75 010 020

CHAPELLE DE DAURELLE - MONTÉLIMAR

Mercredi 9 à 15h

Le cinémômes NOUVEAU !

Projections pour les enfants à partir de 5 ans

Thème : La forêt

MÉDIATHÈQUE - Gratuit

Samedi 12 à 10h30

Les p'tites bobines NOUVEAU !

Projections pour les bambins à partir de 2 ans, accompagnés d'un adulte

Thème : La forêt

MÉDIATHÈQUE - Gratuit

Mercredi 16 à 15h

Projection tout-public NOUVEAU !

Ados et adultes

Thème : La forêt

MÉDIATHÈQUE - Gratuit

Vendredi 25 à 18h30

Conférence Derrière l'arbre, la forêt...

Quelle(s) place(s) pour la forêt, hier, aujourd'hui, et demain ?

Par les élèves de 1^{ère} année de BTS du CEFA, école forestière de Montélimar

MÉDIATHÈQUE - Gratuit

Du 25 au 27

5^{ème} fête du Camping-Car à Montélimar

Grand rassemblement avec visites et dégustations.

Programme complet sur demande :

04 75 016 046 ou 04 75 010 020

Décembre

Du 1er au 31

La Table des 13 desserts du Noël Provençal

OFFICE DE TOURISME Entrée gratuite

Vendredi 2 à 18h30

Rencontre-dédicace

L'histoire de Montélimar à travers ses rues et ses places

Tome 3 des chroniques montiliennes

Par Marylène Marcel-Ponthier

MÉDIATHÈQUE

Mercredi 7 à 15h

L'enfant d'éléphant

Conte et marionnettes par Yann Degruel et Iko Madengar

A partir de 6 ans - Gratuit

MÉDIATHÈQUE

Du 8 décembre au 7 janvier Exposition

Regards documentaires

L'histoire du cinéma documentaire.

Par la BPI et Images en Bibliothèques

Tout public - Gratuit

MÉDIATHÈQUE

Vendredi 9 à 18h30

Lecture apéro

Voyage de l'autre côté par Bénédicte Camus

Tout public - Gratuit

MÉDIATHÈQUE

Samedi 10 et 17

Venez caver la rabasse !

INEDIT ! Démonstration de cavage avec un chien truffier et son maître dans le jardin des senteurs, explications et ventes de truffes sur place à l'Office de Tourisme

Samedi 10 à 10h30

Les p'tites bobines NOUVEAU !

Projections pour les bambins à partir de 2 ans, accompagnés d'un adulte

MÉDIATHÈQUE - Gratuit

Samedi 10 à 15h et **Mardi 13** à 17h

Projection tout-public

REGARDS DOCUMENTAIRES

Des projections de documentaires en lien avec l'exposition.

MÉDIATHÈQUE - Gratuit

Mercredi 14 à 15h

Le cinémômes NOUVEAU !

Projections pour les enfants à partir de 5 ans

MÉDIATHÈQUE - Gratuit

Samedi 17 à 16h

Concert

Révisez vos a priori sur la musique classique

Invitation à voyager dans le temps et à travers le monde, de Bach à William Sheller.

Par le Quatuor à Cordes de Mirmande

MÉDIATHÈQUE - Gratuit